

LISA 3. FOTOD OLEMASOLEVAST SITUATSIOONIST

1. Kontaktvöönd



Foto 1.1 Vaade Balti soojuselektrijaama juurdevoolu kanalilt



Foto 1.2 Vaade Balti soojuselektrijaama tuhaväljadele Kulgu sadamast



Foto 1.3 Vaade paadikuuridele Joala tänavalt



Foto 1.4 Vaade Kreenholmi manufaktuuri ajaloolisele kompleksile Joala tänavalt



Foto 1.5 Vaade Veekulgu linnaosas paiknevatele väikeelamutele Kulgu sadamast



Foto 1.6 Vaade Königsholmi saarele Kulgu tammilt



Foto 1.7 Vaade Kreenholmi linnaosas väikeelamupiirkonnas paiknevale individuaalelamule



Foto 1.8 Vaade Kreenholmi linnaosas paiknevatele korterelamutele



Foto 1.9 Vaade Narva Vesi AS-i hoonele Kulgu tänaval

2. Hooned



Foto 2.1 Vaade Narva tööstuspiirkonna mahajäetud tööstushoonete kompleksile



Foto 2.2 Vaade Joala tänaval asetsevatele tööstushoonetele



Foto 2.3 Vaade Tiigi tn 9 renoveeritud hoonele



Foto 2.4 Vaade Kadastiku järve lõunapoolses osas asetsevale endise Energieetikute kooli kompleksile



Foto 2.5 Vaade järjekordsele mahajäetud tööstuskompleksile Tiigi tänaval



Foto 2.6 Vaade NAKRO nahavabrikule



Foto 2.7 Vaade Narva tööstuspiirkonna lõuna osas paiknevatele garaažiühistustele



Foto 2.8 Vaade Narva tööstuspiirkonna lõuna osas paiknevatele garaažiühistustele

3. Haljastus ja heakord

Lisaks vaata ka Lisa 2 Haljastuse hinnang.



Foto 3.1 Vaade juurdevoolu kanalile



Foto 3.2 Vaade Kadastiku ja 1.Paemurru tänavate vahelisele haljasalale



Foto 3.3 Vaade Kadastiku järve ümbruses arendatavale puhkealale



Foto 3.4 Vaade Kadastiku järve rannal asuvatele lagunenenud riietuskabiinile



Foto 3.5 Vaade planeeringuala kagu pool asuvate garaažide vahel olevale prügihunnikule



Foto 3.6 Vaade planeeringuala loode pool asuvale prügikogumiskohale



*Foto 3.7 Vaade Narva lubjakivi maardla-
le Kadastiku tänavalt*



*Foto 3.8 Vaade NAKRO nahavabriku ta-
ga asuvale haljasalale*

4. Teed ja tänavad



*Foto 4.1 Vaade Elektri Jaama teele Balti
elektri Jaama poolt*



*Foto 4.2 Vaade Elektri Jaama teele Rahu
tänavalt*



*Foto 4.3 Vaade Joala tänavale kirde
suunast*



*Foto 4.4 Vaade Kulgu tänavale Joala
tänavalt*



Foto 4.5 Vaade planeeringuala kagu osas paiknevatele garaažide juurdepääsule



Foto 4.6 Vaade Kanali tänavale Elektri-jaama teelt



Foto 4.7 Vaade Kulgu tänavale kagu suunast



Foto 4.8 Vaade kadastiku tänavale Puu- villa tänavalt



Foto 4.9 Vaade Kreenholmi haruraudteele



Foto 4.10 Vaade Kadastiku järve mööda jooksvale kergliiklusteele Kadastiku järve poolt

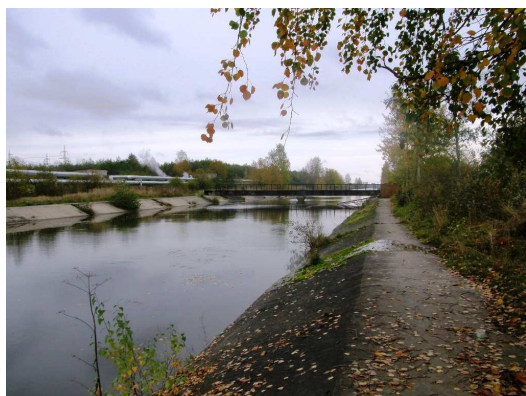


*Foto 4.11 Vaade Tiigi tänavale Elektri-
jaama teelt*



*Foto 4.12 Vaade Kadastiku tänavale ida
poolsele osale*

5. Väärtuslikud vaated



*Foto 5.1 Väärtuslik vaade juurdevoolu
kanalile lääne suunast*



*Foto 5.2 Väärtuslik vaade Kreemholmi
manufaktuuri ajaloolisele kompleksile
Kulgu tänavalt*



*Foto 5.3 Väärtuslik vaade Kadastiku jär-
vele edela suunast*



*Foto 5.4 Väärtuslik vaade Kadastiku jär-
vele lõuna suunast*



Foto 5.5 Väärtuslik vaade Kadastiku järvele kagu suunast



Foto 5.6 Vaade Väike-Kadastiku järvele kirde suunast

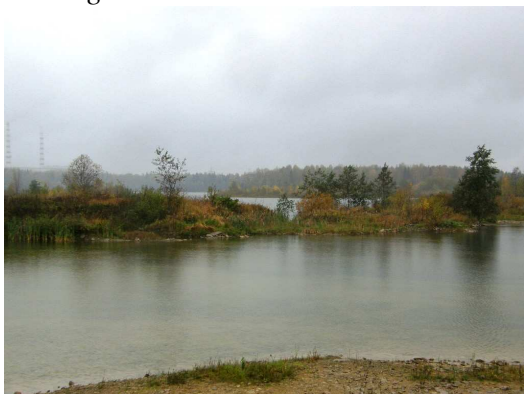


Foto 5.7 Vaade Väike-Kadastiku järvele kirde suunast



Foto 5.8 Vaade Väike-Kadastiku järvele kirde suunast