

Märkused:

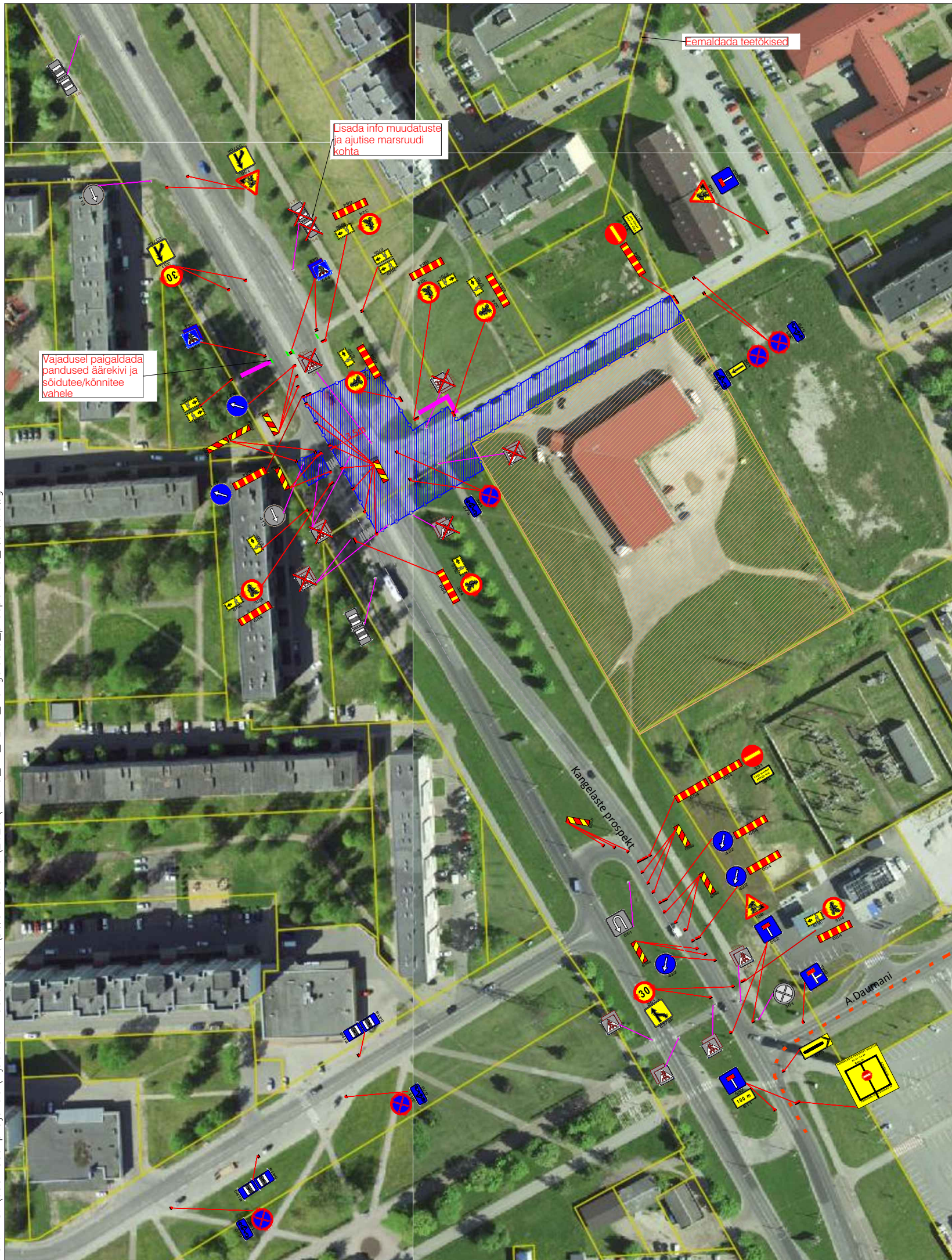
1. Enne joonisel toodud liikluskorraldusvahendite paigaldamist kooskõlastada joonis kohalikus omaavalitsuse, MTÜ Ida-Viru Ühistranspordikeskuse ja eramaa muudatustel territooriumi valdajaga.
2. Töötsooni tähistamisel lähtuda Majandus- ja taristuministri määrusest nr 43 "Nõuded ajutisele liikluskorraldusele".
3. Kaevetöödel piirata kaevik ajutise piirdeaiaga.
4. Tagada jalakäijate ohutu läbipääs. Vajadusel lisada täiendavad märgid jalakäijate suunamiseks.

Peatumist ja parkimist reguleerivad märgid paigaldada töödele eelneval päeval

Tingmärgid:

- Projekteeritud ajutine liiklusmärk
- Projekteeritud ajutine piirdeaed
- Töötsoon
- Olemasolev statsionaarne liiklusmärk
- Ajutiselt tühistatav statsionaarne liiklusmärk
- Ajutise katendiga kõnnitee laiusga minimaalselt 1,5m
- Ümbersõidu marsruut (liinid: 2, 3a, 3k, 3m, 5, 7)
- Pandus äärekivi ja sõidutee/kõnnitee vahel

AS Signaal TM Liimi 3, Tallinn 10621 Tel 656 3532 signaal@signaal.ee ELK000009, EEP002572		Joonis	Ajutise liikluskorralduse joonis		
		Projekt	Sõidutee sulgemine		
Projekteerija	T.Tepandi	Asukoht	Kangelaste prospekt 37a, Narva		
Assistent	K.Skljarova	Tellija	RPE Liikluskorraldus OÜ; Ranna tee 13, Tabasalu; tel 508 2352		
	Tel 656 2652	Kuupäev	06.04.2023	Mõõtkava	Töö nr
					11645
		Staadium	Tööprojekt	Joonise nr [nr-leht(lehti)]	TL-1-1(2)



Lisada info muudatuste ja ajutise marsruudi kohta

Vajadusel paigaldada pandused äärekivi ja sõidutee/kõnnitee vahele


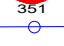






Emaldada teetokised


Märkused:

1. Enne joonisel toodud liikluskorraldusvahendite paigaldamist kooskõlastada joonis kohalikus omavalitsuses, MTÜ Ida-Viru Ühistranspordikeskuse ja eramaa muudatustel territooriumi valdajaga.
2. Töötsooni tähistamisel lähtuda Majandus- ja taristuministri määrusest nr 43 "Nõuded ajutisele liikluskorraldusele".
3. Kaevetöödel piirata kaevik ajutise piirdeaiaaga.
4. Tagada jalakäijate ohutu läbipääs. Vajadusel lisada täiendavad märgid jalakäijate suunamiseks.

Peatumist ja parkimist reguleerivad märgid paigaldada töödele eelneval päeval

Tingmärgid:

-  Projekteeritud ajutine liiklusmärk
-  Projekteeritud ajutine piirdeaed
-  Töötsoon
-  Olemasolev statsionaarne liiklusmärk
-  Ajutiselt tühistatav statsionaarne liiklusmärk
-  Ajutise katendiga kõnnitee laiusga minimaalselt 1,5m
-  Ümbersõidu marsruut (liinid: 2, 3a, 3k, 3m, 5, 7)
-  Pandus äärekivi ja sõidutee/kõnnitee vahel

 AS Signaal TM Liimi 3, Tallinn 10621 Tel 656 3532 signaal@signaal.ee ELK000009, EEP002572		Joonis	Ajutise liikluskorralduse joonis		
		Projekt	Sõidutee sulgemine		
Projekteerija	T.Tepandi	Asukoht	Kangelaste prospekt 37a, Narva		
Assistent	K.Skljarova	Tellijä	RPE Liikluskorraldus OÜ; Ranna tee 13, Tabasalu; tel 508 2352		
	Tel 656 2652	Töö nr	11645	Staadium	Tööprojekt
Kuupäev	06.04.2023	Möötkava		Joonise nr (nr-leht(lehti))	TL-1-2(2)