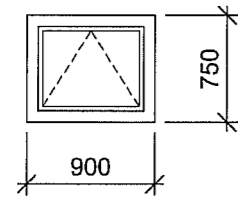


AKNA PLOKK A-10

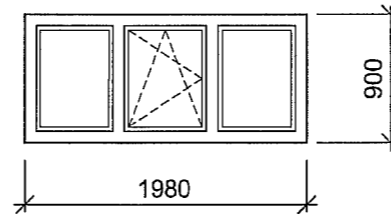
M1-50



TÄHIS	AKEN A-10(EI-30)
ARV	1
AVA MÕÖT	930x770
PIDA MÕÖT	900x750
MATERJAL	PUIT
VÄRV	VALGE
PUITRAMIDEGA LAMINEERITUD TULETÖKKE 2-KLAASPAKETIGA U=1,1W/m²K EN 13501-2:2007+A1:2009	

AKNA PLOKK A-13

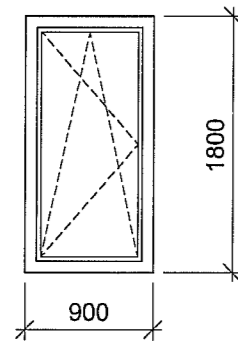
M1-50



TÄHIS	AKEN A-13
ARV	2
AVA MÕÖT	2000x920
PIDA MÕÖT	1980x900
MATERJAL	PVC
VÄRV	VALGE
PLASTRAAMIDEGA 2-KLAASPAKETIGA U=1,1W/m²K	

AKNA PLOKK A-11

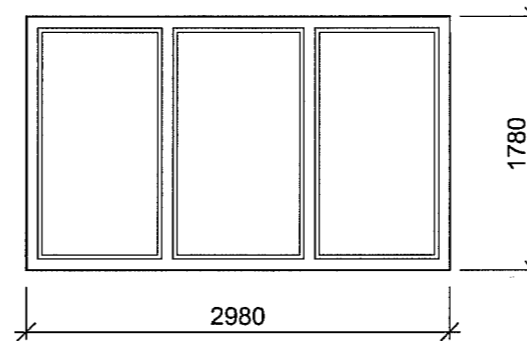
M1-50



TÄHIS	AKEN A-11 (EI-30)	AKEN A-11
ARV	4	6
AVA MÕÖT	920x1820	920x1820
PIDA MÕÖT	900x1800	900x1800
MATERJAL	PUIT	PVC
VÄRV	VALGE	VALGE
PUITRAMIDEGA LAMINEERITUD TULETÖKKE 2-KLAASPAKETIGA U=1,1W/m²K EN 13501-2:2007+A1:2009	PLASTRAAMIDEGA 2-KLAASPAKETIGA U=1,1W/m²K	

AKNA PLOKK A-14

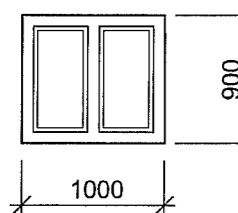
M1-50



TÄHIS	AKEN A-14 (EI-30)	AKEN A-14
ARV	1	5
AVA MÕÖT	3000x1800	3000x1800
PIDA MÕÖT	2980x1780	2980x1780
MATERJAL	PUIT	PVC
VÄRV	VALGE	VALGE
PUITRAMIDEGA LAMINEERITUD TULETÖKKE 2-KLAASPAKETIGA U=1,1W/m²K EN 13501-2:2007+A1:2009	PLASTRAAMIDEGA 2-KLAASPAKETIGA U=1,1W/m²K	

AKNA PLOKK A-12


M1-50



TÄHIS	AKEN A-12
ARV	1
AVA MÕÖT	1030x920
PIDA MÕÖT	1000x900
MATERJAL	PVC
VÄRV	VALGE
PLASTRAAMIDEGA 2-KLAASPAKETIGA U=1,1 W/m²K	

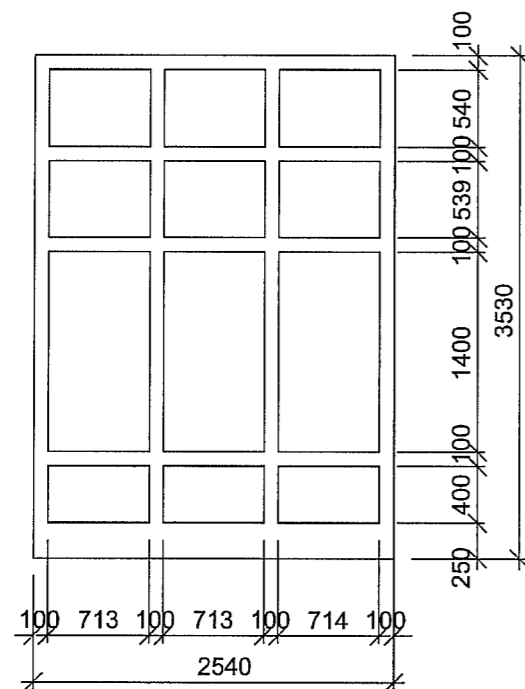
MÄRKUSED

1. ENNE AKENDE JA UKSE VALMISTAMIST TÄPSUSTADA AVADE MÕÖDUD.  
РАЗМЕРЫ ОКОННЫХ И ДВЕРНЫХ ПРОЕМОВ УТОЧНИТЬ ПО МЕСТУ.

 OÜ Dekoraator Puškini 20-20 20307 Narva tel. (035) 60776 fax. (035) 60999 GSM 056 620661 email: dekoraator@hot.ee litsents.nr. ArchiCAD 6-51089_53 litsents.nr. AutoCAD 347-48745313	Projekt: NARVA PAEMURRU SPORDIKOOLI LAUATENNISE SPORDIKOMPLEKSI FASSAADIDE JA SISERUUMIDE REKONSTRUEERIMINE	Stadium: <b>PP</b>	Töö nr: <b>01-09</b>	Mõõtkava: <b>1:50</b>	Leht: <b>AE-34</b>
	Joonis: AKNAD SPETSIFIKATSIOON	Projekti osa: Arhitektuuri (A)			
	Objekti adress: NARVA LINN, PUŠKINI tn.25b	Direktor: B. Belolipetski	Arhitekt: N.Sameli	01.2009	
	Tellijä: Narva Linnavalitsuse Linnavara-ja majandusamet	Konstruktor: N.Rotova	Projekter: Z.Gavrilova	01.2009	

VITRAAŽ A-6

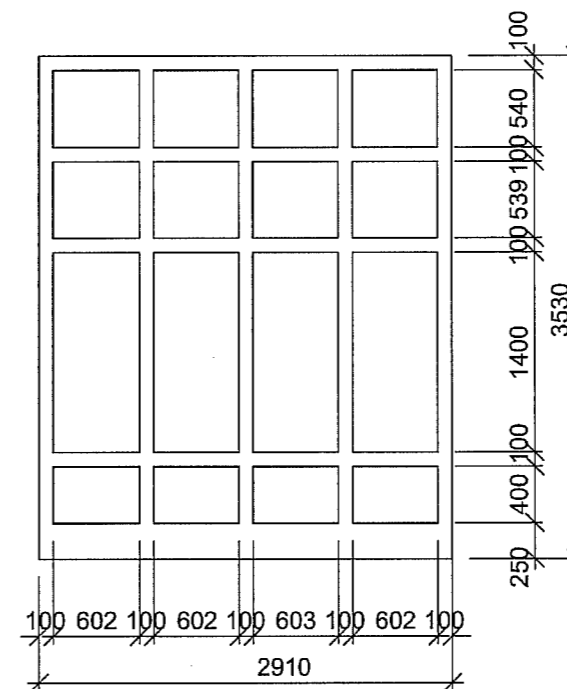
M1-50



TÄHIS	VITRAAŽ A-6
ARV	1
AVA MÕÖT	2540x3550
PIDA MÕÖT	2540x3530
MATERJAL	PVC
VÄRV	VALGE
PLASTRAAMIDEGA 2-KLAASPAKETIGA U=1,1 W/m²K	

VITRAAŽ A-8

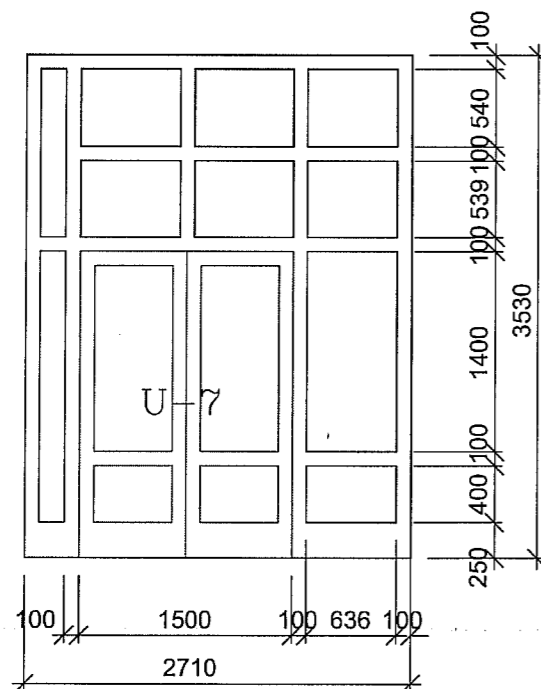
M1-50



TÄHIS	VITRAAŽ A-8
ARV	1
AVA MÕÖT	2910x3550
PIDA MÕÖT	2910x3530
MATERJAL	PVC
VÄRV	VALGE
PLASTRAAMIDEGA 2-KLAASPAKETIGA U=1,1 W/m²K	

VITRAAŽ A-7

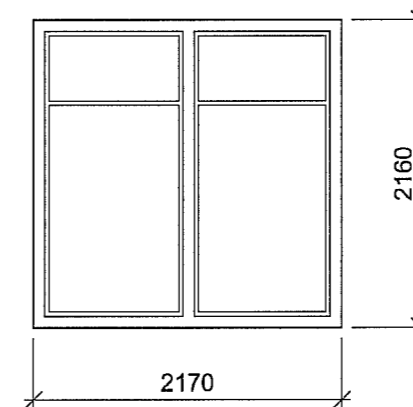
M1-50



TÄHIS	VITRAAŽ A-7
ARV	1
AVA MÕÖT	2710x3550
PIDA MÕÖT	2710x3530
MATERJAL	PVC
VÄRV	VALGE
PLASTRAAMIDEGA 2-KLAASPAKETIGA U=1,1 W/m²K UUS - ARMEERITUD KLAAS	

AKNA PLOKK A-9

M1-50



TÄHIS	AKEN A-9
ARV	1
AVA MÕÖT	2200x2190
PIDA MÕÖT	2170x2160
MATERJAL	PVC
VÄRV	VALGE
PLASTRAAMIDEGA 2-KLAASPAKETIGA U=1,1 W/m²K	

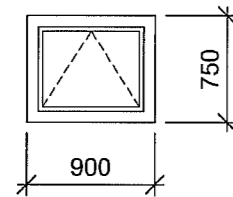
MÄRKUSED

1. ENNE AKENDE JA UKSE VALMISTAMIST TÄPSUSTADA AVADE MÕÖDUD.  
РАЗМЕРЫ ОКОННЫХ И ДВЕРНЫХ ПРОЕМОВ УТОЧНИТЬ ПО МЕСТУ.

<p>OÜ Dekorator Puškini 20-20 20307 Narva tel. (035) 60776 fax. (035) 60999 GSM 056 620661 email: dekorator@hot.ee IIsents.nr. ArchiCAD 6-51089_53 IIsents.nr. AutoCAD 347-48745313</p>	Projekt: NARVA PAEMURRU SPORDIKOOLI LAUATENNISE SPORDIKOMPLEKSI FASSAADIDE JA SISERUUMIDE REKONSTRUEERIMINE	Stadium: <b>PP</b>	Töö nr: <b>01-09</b>	Mõõtkava: <b>1:50</b>	Leht: <b>AE-33</b>
	Joonis: AKNAD SPETSIFIKATSIOON	Projekti osa: Arhitektuuri (A)			
	Objekti adress: NARVA LINN, PUŠKINI tn.25b	Direktor: B. Belolipetski			01.2009
	Tellijä: Narva Linnavalitsuse Linnavara-ja majandusamet	Arhitekt: N.Sameli			01.2009
		Konstruktor: N.Rotova			01.2009
	Projekter: Z.Gavrilova			01.2009	

AKNA PLOKK A-1

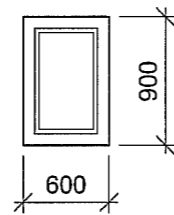
M1-50



TÄHIS	AKEN A-1
ARV	4
AVA MÕÖT	930x770
PIDA MÕÖT	900x750
MATERJAL	PVC
VÄRV	VALGE
PLASTRAAMIDEGA 2-KLAASPAKETIGA U=1,1 W/m²K	

AKNA PLOKK A-4

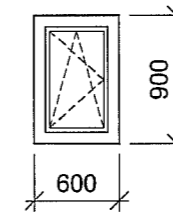
M1-50



TÄHIS	AKEN A-4 (EI-30)	AKEN A-4
ARV	3	1
AVA MÕÖT	630x930	630x930
PIDA MÕÖT	600x900	600x900
MATERJAL	PUIT	PVC
VÄRV	VALGE	VALGE
PUITRAMIDEGA LAMINEERITUD TULETÕKKE 2-KLAASPAKETIGA U=1,1W/m²K EN 13501-2:2007+A1:2009		PLASTRAAMIDEGA 2-KLAASPAKETIGA U=1,1W/m²K

AKNA PLOKK A-4\*

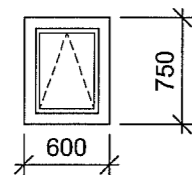
M1-50



TÄHIS	AKEN A-4 (EI-30)	AKEN A-4
ARV	2	1
AVA MÕÖT	630x930	630x930
PIDA MÕÖT	600x900	600x900
MATERJAL	PUIT	PVC
VÄRV	VALGE	VALGE
PUITRAMIDEGA LAMINEERITUD TULETÕKKE 2-KLAASPAKETIGA U=1,1W/m²K EN 13501-2:2007+A1:2009		PLASTRAAMIDEGA 2-KLAASPAKETIGA U=1,1W/m²K

AKNA PLOKK A-2\*

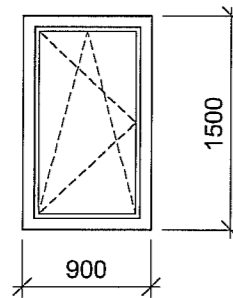
M1-50



TÄHIS	AKEN A-2* (EI-30)
ARV	1
AVA MÕÖT	630x770
PIDA MÕÖT	600x750
MATERJAL	PUIT
VÄRV	VALGE
PUITRAMIDEGA LAMINEERITUD TULETÕKKE 2-KLAASPAKETIGA U=1,1W/m²K EN 13501-2:2007+A1:2009	

AKNA PLOKK A-3

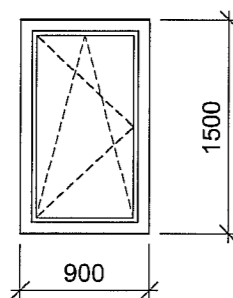
M1-50



TÄHIS	AKEN A-3
ARV	2
AVA MÕÖT	920x1520
PIDA MÕÖT	900x1500
MATERJAL	PVC
VÄRV	VALGE
PLASTRAAMIDEGA 2-KLAASPAKETIGA U=1,1 W/m²K	

AKNA PLOKK A-3\*

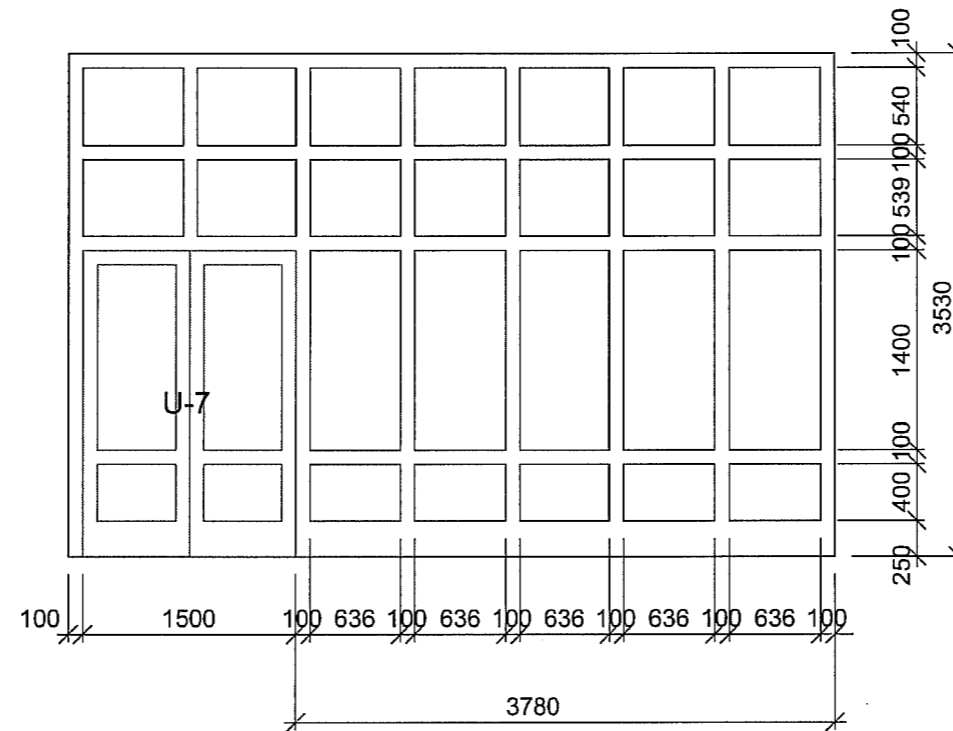
M1-50



TÄHIS	AKEN A-3* (EI-30)
ARV	2
AVA MÕÖT	920x1520
PIDA MÕÖT	900x1500
MATERJAL	PUIT
VÄRV	VALGE
PUITRAMIDEGA LAMINEERITUD TULETÕKKE 2-KLAASPAKETIGA U=1,1W/m²K EN 13501-2:2007+A1:2009	

VITRAAŽ A-5

M1-50



TÄHIS	VITRAAŽ A-5
ARV	1
AVA MÕÖT	5400x3550
PIDA MÕÖT	5380x3530
MATERJAL	PVC
VÄRV	VALGE
PLASTRAAMIDEGA 2-KLAASPAKETIGA U=1,1 W/m²K UUS - ARMEERITUD KLAAS	

MÄRKUSED

1. ENNE AKENDE JA UKSE VALMISTAMIST TÄPSUSTADA AVADE MÕÖDUD.  
РАЗМЕРЫ ОКОННЫХ И ДВЕРНЫХ ПРОЕМОВ УТОЧНИТЬ ПО МЕСТУ.

<p>OÜ Dekoraator Puškini 20-20 20307 Narva tel. (035) 60776 fax. (035) 60999 GSM 056 620661 email: dekoraator@ho.lee liitsents.nr. ArchiCAD 6-51089_53 liitsents.nr. AutoCAD 347-48745313</p>	Projekt: NARVA PAEMURRU SPORDIKOOLI LAUATENNISE SPORDIKOMPLEKSI FASSAADIDE JA SISERUUMIDE REKONSTRUEERIMINE	Stadium: <b>PP</b>	Töö nr: <b>01-09</b>	Mõõtkaava: <b>1:50</b>	Leht: <b>AE-32</b>
	Joonis: AKNAD SPETSIFIKATSIOON	Projekti osa: Arhitektuuri (A)			
	Objekti aadress: NARVA LINN, PUŠKINI tn.25b	Direktor: B. Belolipetski	Arhitekt: N.Sameli	01.2009	
	Tellijä: Narva Linnavalitsuse Linnavara-ja majandusamet	Konstruktor: N.Rotova	Projekter: Z.Gavrilova	01.2009	