

## OTSUS

Narva

18.10.2012 nr 122

### **Viru tänav J1 maaüksuse munitsipaalomandisse taotlemine ja sihtotstarbe määramine**

#### **1. Asjaolud ja menetluse käik**

Narva linna omandis on sõidutee (Narva linnale üleantud 11.12.1992.a Riigivara munitsipaalomandisse andmise aktiga nr 17/504), mille teenindamiseks moodustatakse Viru tänav J1 maaüksus pindalaga 380 m<sup>2</sup>.

Antud maaüksuse piiride ettepanek on 20.09.2012.a kooskõlastatud Ida-Viru maavanema poolt. Vabariigi Valitsuse 23.10.2008 määruse nr 155 „Katastriüksuse sihtotstarvete liigid ja nende määramise kord” §2 punkti 2 kohaselt tuleb nimetatud maaüksusele määrata maa sihtotstarve.

Kuna Vabariigi Valitsuse 02.06.2006.a määruse „Maa munitsipaalomandisse andmise kord“ §6 lõige 1 kohaselt taotletakse maa munitsipaalomandisse volikogu vastava otsuse alusel tuleb vastu võtta otsus Viru tänav J1 maaüksuse pindalaga 380 m<sup>2</sup> linna munitsipaalomandisse taotlemise kohta.

#### **2. Õiguslikud alused**

2.1 Maareformi seaduse § 25 lõige 1 sätestab, et munitsipaalomandisse antakse tasuta Maareformi seaduse paragrahvis 28 nimetatud maa.

2.2 Maareformi seaduse § 28 lõike 1 punkti 1 kohaselt antakse linna omandisse munitsipaalomandisse jäävate hoonete ja rajatiste alune ning neid teenindav maa.

2.3 Kohaliku omavalitsuse korralduse seaduse § 22 lõike 1 punkti 37 kohaselt kuuluvad volikogu ainupädevusse muud seadusega antud küsimused.

2.4 Juhindudes Teeseaduse § 3, Maakatastriseaduse § 18 lõikest 6, Vabariigi Valitsuse 02.06.2006.a määrusest nr 133 “Maa munitsipaalomandisse andmise kord”, Vabariigi Valitsuse 23.10.2008 määrusest nr155 „Katastriüksuse sihtotstarvete liigid ja nende määramise kord”, Narva linna üldplaneeringust.

#### **3. Otsus**

3.1 Taotleda Narva linna munitsipaalomandisse Viru tänav J1 maaüksus (lisa 1), ligikaudse pindalaga 380 m<sup>2</sup>.

3.2 Määrata Viru tänav J1 maaüksusele katastriüksuse sihtotstarbeks transpordimaa (007;L).

#### **4. Rakendussätted**

4.1 Linnavalitsusel esitada Maavanemale käesoleva otsuse punktis 3.1 nimetatud maa munitsipaliseerimiseks taotlus koos kõigi vajalike lisamaterjalidega.

4.2 Maavanema jaatava vastuse korral moodustada Linnavalitsusel käesoleva otsuse punktis 3.1 nimetatud katastriüksus ja kinnitada piirid ning esitada katastritoimik registreerimiseks Maa-ameti Ida-Viru katastribüroosse.

4.3 Otsus jõustub teatavakstegemisest.

4.4 Otsust on võimalik vaidlustada Tartu Halduskohtu Jõhvi kohtumajas 30 päeva jooksul arvates teatavakstegemise päevast.



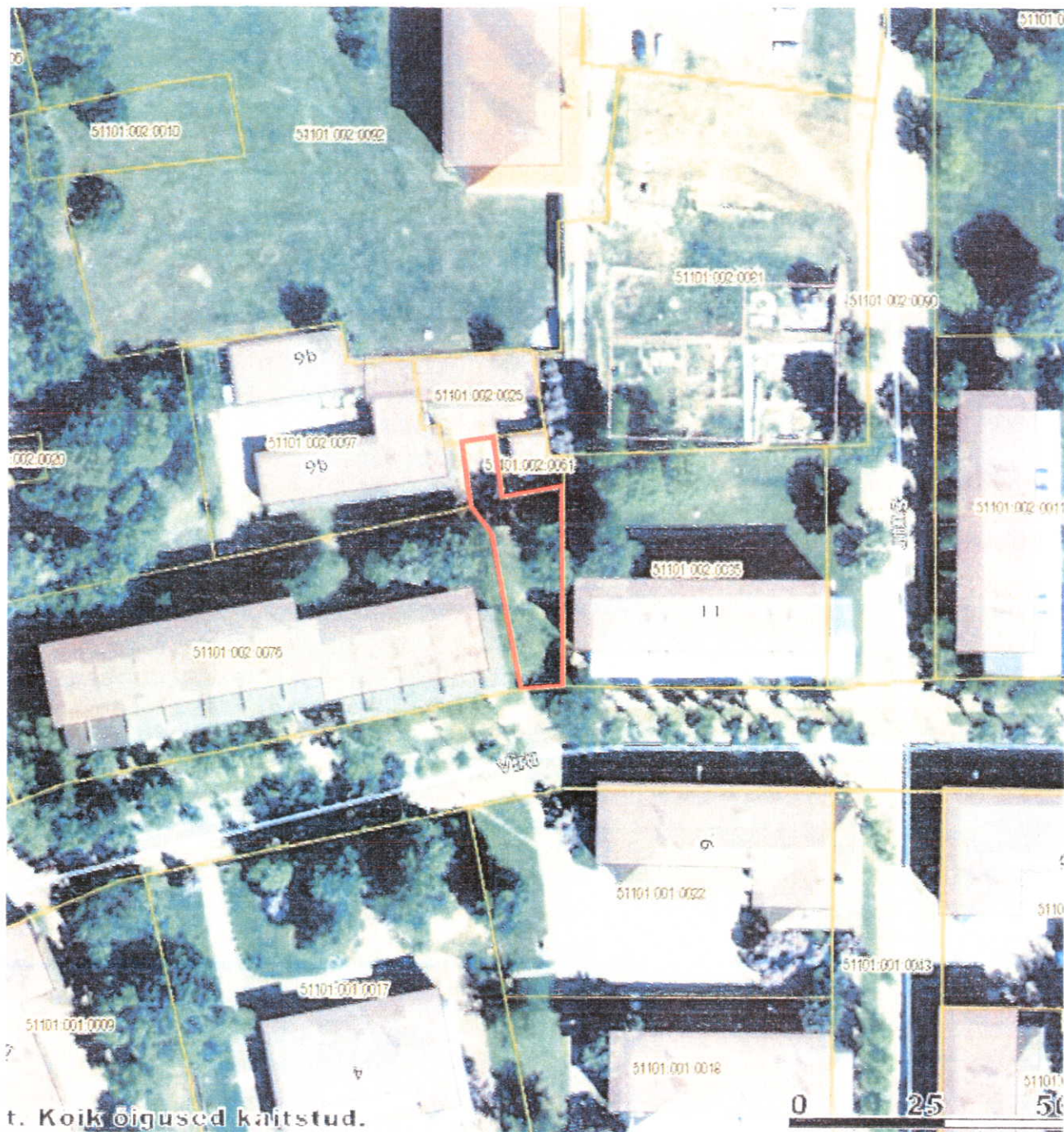
Aleksandr Jefimov  
Linnavalikogu esimees

# Munitsipaalomandisse taotletava maa asendi plaan

katastri kaart: ortofoto 65.834

Narva Linnavalikogu  
18.10.12 otsuse nr 122

Lisa 1



- munitsipaalomandisse taotletava maa piirid  
ligikaudne pindala 380 m<sup>2</sup>
- kinnisomandite piirid

KITSENDUSED:

KI - tehnoõrgud

|   |                               |              |
|---|-------------------------------|--------------|
| NARVA LINNAVALITSUS<br>ARHITEKTUURI - JA<br>LINNAPLANEERIMISE AMET<br>Peetri plats 5<br>NARVA 20308<br>tel. +372 359 9050<br>fax +372 359 9051<br>info@narvaplan.ee | M 1:1 000                     | 25.09.2012.a |
|   | Narva linn<br>Viru tänav J1   |              |
| KOOSTAS:  | Sergei Tõsjatov +372 35 99172 |              |