

OTSUS

Narva

23.08.2012 nr 102

Joala tn 21b maaüksuse munitsipaalomandisse taotlemine ja sihtotstarbe määramine

1. Asjaolud ja menetluse käik

Vanale jõesängile ja väikesele kosele, kui Narva turismiobjektidele, moodustatakse juurdepääsu tagamiseks maaüksus pindalaga 1 020 m². Moodustataval maaüksusel asub XIX sajandil rajatud linnatrepp. Antud krundile plaanitakse ehitada vaateplatvorm ja restaureerida olemasolev trepp. Narva Linnavalitsuse 20.10.2010.a korraldusega nr 1319-k on moodustatavale maaüksusele määratud aadress Narva linn, Joala tn 21b.

Linna üldplaneeringu kohaselt on Joala tn 21b maaüksuse sihtotstarve sotsiaalmaa, alaliik üldkasutatav maa.

Narva linna arengukavas aastateks 2008-2021 on planeeritud tegevus „tingimuste loomine turismi arenguks“ (Tegevussuund 1.4). Projekt „Narva vaateplatside ehitus“ on sisse kantud Ida-Virumaa turismi arengukavasse 2007-2013“.

Joala tn 21b maaüksus ei haara enda alla maad, millele oleks esitatud avaldusi selle maa tagastamiseks. Ei ole esitatud avaldusi selle maa ostueesõigusega erastamiseks ega ka riigiomandisse jätmiseks.

Vabariigi Valitsuse 23.10.2008 määruse nr 155 „Katastriüksuse sihtotstarvete liigid ja nende määramise kord“ §2 punkti 2 kohaselt tuleb nimetatud maaüksusele määrata maa sihtotstarve.

Kuna Vabariigi Valitsuse 02.06.2006.a määruse „Maa munitsipaalomandisse andmise kord“ §6 lõige 1 kohaselt taotletakse maa munitsipaalomandisse volikogu vastava otsuse alusel tuleb vastu võtta otsus Joala tn 21b maaüksuse pindalaga 1 020 m² linna munitsipaalomandisse taotlemise kohta.

2. Õiguslikud alused

2.1 Maareformi seaduse §25 lõige 1 sätestab, et munitsipaalomandisse antakse tasuta Maareformi seaduse paragrahvis 28 nimetatud maa.

2.2 Maareformi seaduse §28 lõike 1 punkti 4 kohaselt antakse linna omandisse sotsiaalmaa.

2.3 Kohaliku omavalitsuse korralduse seaduse §22 lõike 1 punkti 37 kohaselt kuuluvad volikogu ainupädevusse muud seadusega antud küsimused.

2.4 Juhindudes Maakatastriseaduse §18 lõikest 6, Vabariigi Valitsuse 02.06.2006.a määrusest nr 133 „Maa munitsipaalomandisse andmise kord“, Vabariigi Valitsuse 23.10.2008 määrusest nr 155 „Katastriüksuse sihtotstarvete liigid ja nende määramise kord“, Narva linna üldplaneeringust.

3. Otsus

3.1 Taotleda Narva linna munitsipaalomandisse Joala tn 21b maaüksus (lisa 1), ligikaudse pindalaga 1020 m².

3.2 Määrata Joala tn 21b maaüksusele katastriüksuse sihtotstarbeks sotsiaalmaa - üldkasutatav maa (017;Üm).

4. Rakendussätted

4.1 Linnavalitsusel esitada Maavanemale käesoleva otsuse punktis 3.1 nimetatud maa munitsipaliseerimiseks taotlus koos kõigi vajalike lisamaterjalidega.

4.2 Maavanema jaatava vastuse korral moodustada Linnavalitsusel käesoleva otsuse punktis 3.1 nimetatud katastriüksus ja kinnitada piirid ning esitada katastritoimik registreerimiseks Maaameti Ida-Viru katastribürosse.

4.3 Otsus jõustub teatavastegemisest.

4.4 Otsust on võimalik vaidlustada Tartu Halduskohtu Jõhvi kohtumajas 30 päeva jooksul arvates teatavastegemise päevast.

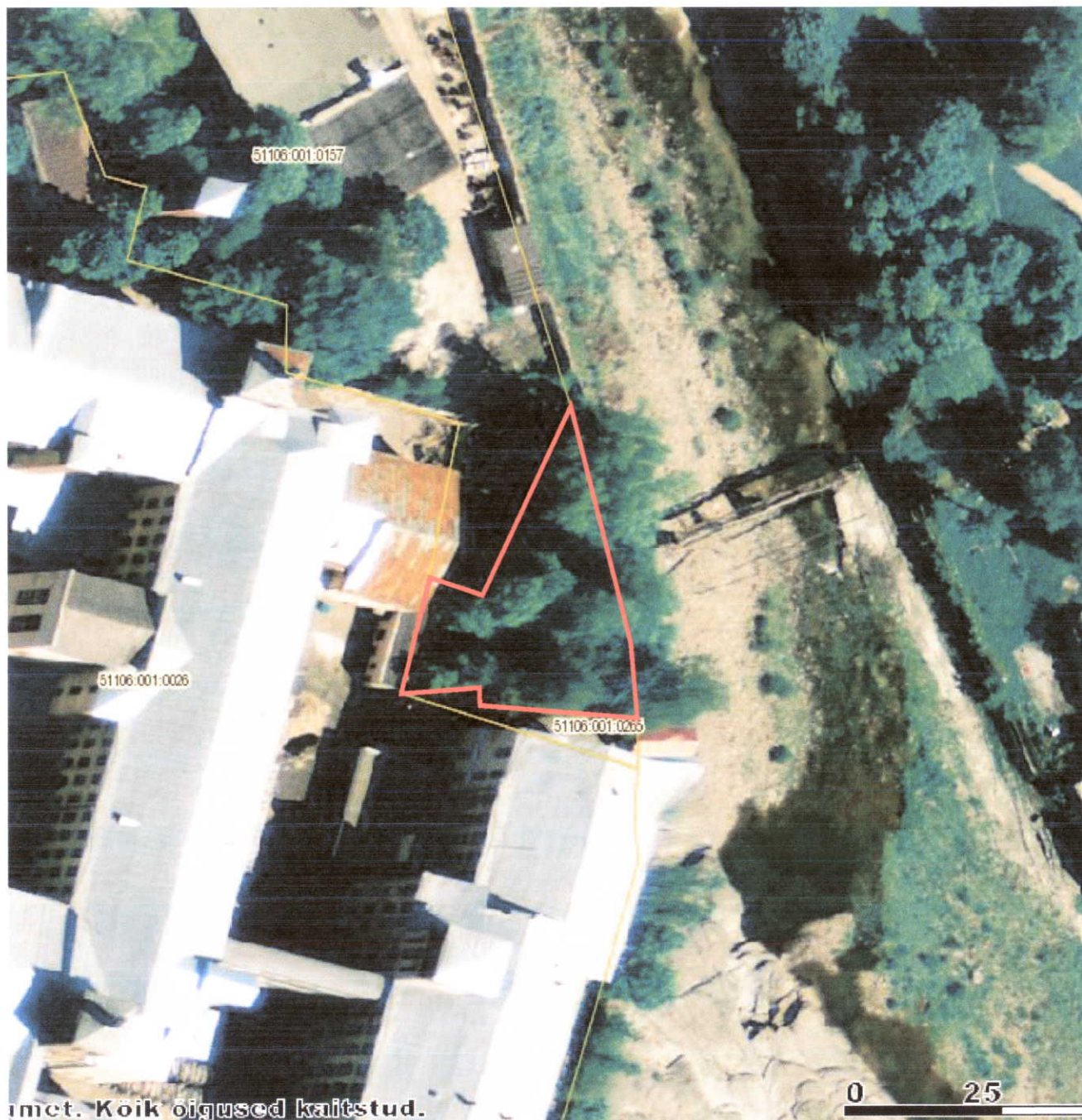


Larissa Olenina
Linnavolikogu aseesimees

Munitsipaalomandisse taotletava maa asendiplaan

katastrikaart: ortofoto 65.834

Narva Linnavalikogu
23.08.12 otsuse nr 102
Lisa 1



- munitsipaalomandisse taotletava maa piirid
ligikaudne pindala 1 020 m²
- kinnisomandite piirid

KITSENDUSED:

- K1 - tehnovõrgud
- K2 - Narva jõgi
- K3 - kinnismälestis


NARVA LINNAVALITSUS
ARHITEKTUURI - JA
LINNAPLANEERIMISE AMET
Peetri plats 5
NARVA 20308
tel. +372 35 99050
fax. +372 35 99171
info@narvaplan.ee

M 1:1000

31.05.2012.a

Narva linn
Joala tn 21b

KOOSTAS:

 Sergei Tõsjatov +372 35 99172