

OTSUS

Narva

21.06.2012 nr 88

Koidula tänav J1 maaüksuse munitsipaalomandisse taotlemine ja sihtotstarbe määramine

1. Asjaolud ja menetluse käik

Narva linna omandis on sõidutee (Narva linnale üleantud 11.12.1992.a Riigivara munitsipaalomandisse andmise aktiga nr 17/504), mille teenindamiseks moodustatakse Koidula tänav J1 maaüksus pindalaga 440 m².

Antud maaüksuse piiride ettepanek on 22.05.2012.a kooskõlastatud Ida-Viru maavanema poolt. Vabariigi Valitsuse 23.10.2008 määruse nr 155 „Katastriüksuse sihtotstarvete liigid ja nende määramise kord” §2 punkti 2 kohaselt tuleb nimetatud maaüksusele määrata maa sihtotstarve.

Kuna Vabariigi Valitsuse 02.06.2006.a määruse „Maa munitsipaalomandisse andmise kord“ §6 lõige 1 kohaselt taotletakse maa munitsipaalomandisse volikogu vastava otsuse alusel tuleb vastu võtta otsus Koidula tänav J1 maaüksuse pindalaga 440 m² linna munitsipaalomandisse taotlemise kohta.

2. Õiguslikud alused

2.1 Maareformi seaduse § 25 lõige 1 sätestab, et munitsipaalomandisse antakse tasuta Maareformi seaduse paragrahvis 28 nimetatud maa.

2.2 Maareformi seaduse § 28 lõike 1 punkti 1 kohaselt antakse linna omandisse munitsipaalomandisse jäävate hoonete ja rajatiste alune ning neid teenindav maa.

2.3 Kohaliku omavalitsuse korralduse seaduse § 22 lõike 1 punkti 37 kohaselt kuuluvad volikogu ainupädevusse muud seadusega antud küsimused.

2.4 Juhindudes Teeseaduse § 3, Maakatastriseaduse § 18 lõikest 6, Vabariigi Valitsuse 02.06.2006.a määrusest nr 133 “Maa munitsipaalomandisse andmise kord”, Vabariigi Valitsuse 23.10.2008 määrusest nr155 „Katastriüksuse sihtotstarvete liigid ja nende määramise kord”, Narva linna üldplaneeringust.

3. Otsus

3.1 Taotleda Narva linna munitsipaalomandisse Koidula tänav J1 maaüksus (lisa 1), ligikaudse pindalaga 440 m².

3.2 Määrata Koidula tänav J1 maaüksusele katastriüksuse sihtotstarbeks transpordimaa (007;L).

4. Rakendussätted

4.1 Linnavalitsusel esitada Maavanemale käesoleva otsuse punktis 3.1 nimetatud maa munitsipaliseerimiseks taotlus koos kõigi vajalike lisamaterjalidega.

4.2 Maavanema jaatava vastuse korral moodustada Linnavalitsusel käesoleva otsuse punktis 3.1 nimetatud katastriüksus ja kinnitada piirid ning esitada katastritoimik registreerimiseks Maa-ameti Ida-Viru katastribüroosse.

4.3 Otsus jõustub teatavakstegemisest.

4.4 Otsust on võimalik vaidlustada Tartu Halduskohtu Jõhvi kohtumajas 30 päeva jooksul arvates teatavakstegemise päevast.

Aleksandr Jefimov

Linnavalikogu esimees

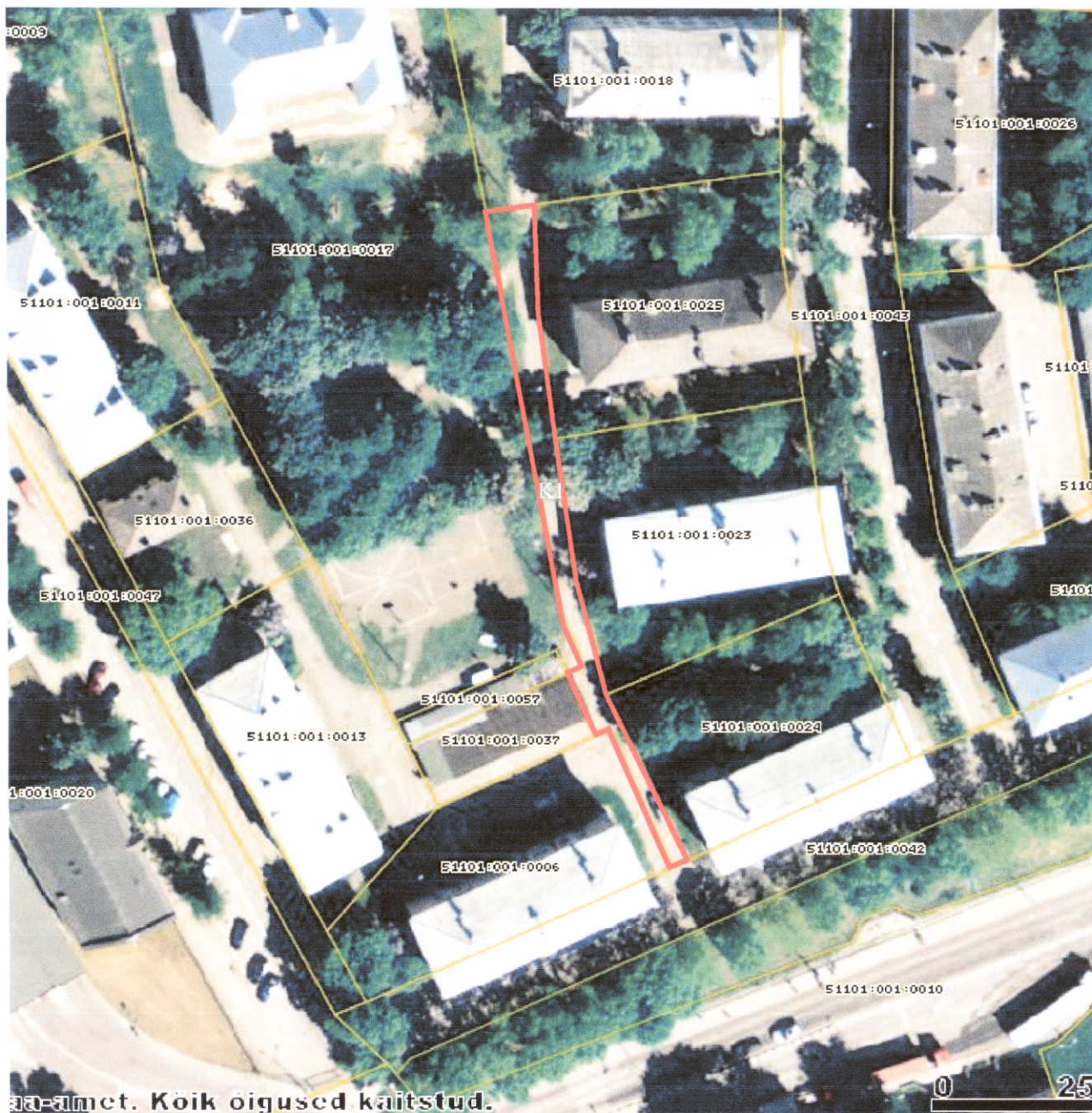
Munitsipaalomandisse taotletava maa asendiplaan

katastrikaart: ortofoto 65.834

Narva Linnavalikogu

21.06.12 otsuse nr 28.

Lisa 1



- munitsipaalomandisse taotletava maa piirid
ligikaudne pindala 440 m²
- kinnisomandite piirid

KITSENDUSED:

K1 - tehnovõrgud

NARVA LINNAVALITSUS
ARHITEKTUURI - JA
LINNAPLANEERIMISE AMET

Peetri plats 5
NARVA 20308
tel. +372 359 9050
fax +372 359 9051

M 1:1 000

24.05.2012.a

Narva linn
Koidula tänav J1

KOOSTAS:

Sergei Tõsjatov +372 359 9172