

## **Karja tänav L2 maaüksuse munitsipaalomandisse taotlemine ja sihtotstarbe määramine**

### **1. Asjaolud ja menetluse käik**

Narva Linnavalitsuse Linnavara- ja Majandusameti bilansis on tänavarajatis (Karja tänav).

Karja tänav on Narva linna teede ja tänavate nimekirjas, mis on kinnitatud Narva Linnavalikogu 23.12.2005.a otsusega nr 235. Karja tänava teenindamiseks moodustatakse maaüksus Karja tänav L2 ligikaudse pindalaga 1 400 m<sup>2</sup>.

Antud maaüksuse piiride ettepanek on 29.03.2012.a kooskõlastatud Ida-Viru maavanema poolt. Vabariigi Valitsuse 23.10.2008 määruse nr 155 „Katastriüksuse sihtotstarvete liigid ja nende määramise kord” §2 punkti 2 kohaselt tuleb nimetatud maaüksusele määrata maa sihtotstarve.

Kuna Vabariigi Valitsuse 02.06.2006.a määruse „Maa munitsipaalomandisse andmise kord“ §6 lõige 1 kohaselt taotletakse maa munitsipaalomandisse volikogu vastava otsuse alusel tuleb vastu võtta otsus Karja tänav L2 maaüksuse pindalaga 1400 m<sup>2</sup> linna munitsipaalomandisse taotlemise kohta.

### **2. Õiguslikud alused**

2.1 Maareformi seaduse § 25 lõige 1 sätestab, et munitsipaalomandisse antakse tasuta Maareformi seaduse paragrahvis 28 nimetatud maa.

2.2 Maareformi seaduse § 28 lõike 1 punkti 1 kohaselt antakse linna omandisse munitsipaalomandisse jäävate hoonete ja rajatiste alune ning neid teenindav maa.

2.3 Kohaliku omavalitsuse korralduse seaduse § 22 lõike 1 punkti 37 kohaselt kuuluvad volikogu ainupädevusse muud seadusega antud küsimused.

2.4 Juhindudes Teeseaduse § 3, Maakatastriseaduse § 18 lõikest 6, Vabariigi Valitsuse 02.06.2006.a määrusest nr 133 “Maa munitsipaalomandisse andmise kord”, Vabariigi Valitsuse 23.10.2008 määrusest nr155 „Katastriüksuse sihtotstarvete liigid ja nende määramise kord”, Narva linna üldplaneeringust.

### **3. Otsus**

3.1 Taotleda Narva linna munitsipaalomandisse Karja tänav L2 maaüksus (lisa 1), ligikaudse pindalaga 1 400 m<sup>2</sup>.

3.2 Määrata Karja tänav L2 maaüksusele katastriüksuse sihtotstarbeks transpordimaa (007;L).

### **4. Rakendussätted**

4.1 Linnavalitsusel esitada Maavanemale käesoleva otsuse punktis 3.1 nimetatud maa munitsipaliseerimiseks taotlus koos kõigi vajalike lisamaterjalidega.

4.2 Maavanema jaatava vastuse korral moodustada Linnavalitsusel käesoleva otsuse punktis 3.1 nimetatud katastriüksus ja kinnitada piirid ning esitada katastritoimik registreerimiseks Maaameti Ida-Viru katastribüroosse.

4.3 Otsus jõustub teatavastegemisest.

4.4 Otsust on võimalik vaidlustada Tartu Halduskohtu Jõhvi kohtumajas 30 päeva jooksul arvates teatavastegemise päevast.

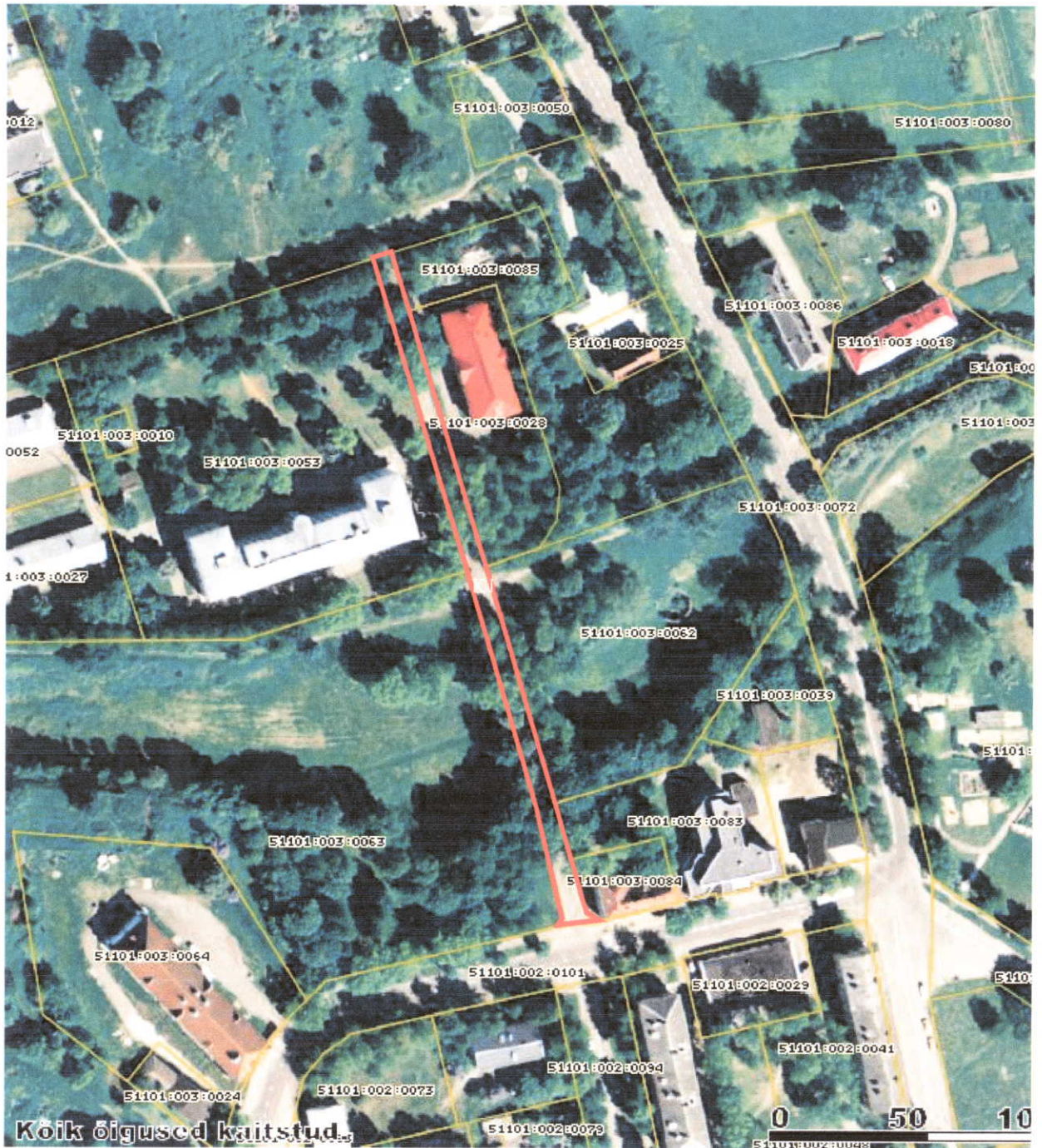


# Munitsipaalomandisse taotletava maa asenediplaan

katastrikaart: ortofoto 65.932

Narva Linnavalikogu  
21.06.12...otsuse nr 79

Lisa 1



- munitsipaalomandisse taotletava maa piirid  
ligikaudne pindala 1 400 m<sup>2</sup>
- kinnisomandite piirid

KITSENDUSED:

K1 - tehnoõrgud

NARVA LINNAVALITSUS ARHITEKTUURI - JA LINNAPLANEERIMISE AMET  Peetri plats 5 NARVA 20308 tel. +372 35 99050 +372 35 99171	M 1:2 000	09.04.2012.a
	Narva linn Karja tänav L2	
KOOSTAS:	Sergei Tõsjatov +372 35 99172	