

OTSUS

Narva

22.03.2012 nr 39

Tallinna maantee T2 maaüksuse munitsipaalomandisse taotlemine ja sihtotstarbe määramine

1. Asjaolud ja menetluse käik

Moodustataval maaüksusel, Tallinna maantee T2, ligikaudse pindalaga 4 850m² asub tänavarajatis (sõidutee), mis on Narva linna omandis (Narva linnale üleantud 11.12.1992.a Riigivara munitsipaalomandisse andmise aktiga nr 17/504).

Ida-Viru maavanemaga 01.02.2012 kooskõlastatud Tallinna maantee T2 maaüksuse piiride ettepaneku alusel on koostatud munitsipaalomandisse taotletava maaüksuse asendiplaan (lisa 1).

Vastavalt Vabariigi Valitsuse 23.10.2008 määruse nr 155 „Katastriüksuse sihtotstarvete liigid ja nende määramise kord” § 4 punktile 3 kohalik omavalitsus võtab vastu katastriüksuse sihtotstarbe määramise otsuse.

Vabariigi Valitsuse 02.06.2006.a määruse „Maa munitsipaalomandisse andmise kord” § 6 lõige 1 kohaselt kohaliku omavalitsuse volikogu vastava otsuse alusel koostatud maa munitsipaalomandisse andmise taotluse esitab linnavalitsus maa munitsipaalomandisse andmise otsustajale.

2. Õiguslikud alused

2.1 Kohaliku omavalitsuse korralduse seaduse § 22 lõike 1 punkti 37 kohaselt kuuluvad volikogu ainupädevusse muud seadusega antud küsimused.

2.2 Maareformi seaduse § 25 lõige 1 sätestab, et munitsipaalomandisse antakse tasuta Maareformi seaduse paragrahvis 28 nimetatud maa.

2.3 Maareformi seaduse § 28 lõike 1 punkti 1 kohaselt antakse linna omandisse munitsipaalomandisse jäävate hoonete ja rajatiste alune ning neid teenindav maa.

2.4 Juhindudes Teeseaduse § 3, Maakatastriseaduse § 18 lõikest 6, Vabariigi Valitsuse 02.06.2006.a määrusest nr 133 “Maa munitsipaalomandisse andmise kord”, Vabariigi Valitsuse 23.10.2008 määrusest nr 155 „Katastriüksuse sihtotstarvete liigid ja nende määramise kord”.

3. Otsus

3.1 Taotleda Narva linna munitsipaalomandisse Tallinna maantee T2 maaüksus (lisa 1), ligikaudse pindalaga 4 850 m².

3.2 Määrata Tallinna maantee T2 maaüksusele katastriüksuse sihtotstarbeks transpordimaa (007;L).

4. Rakendussätted

4.1 Linnavalitsusel esitada Maavanemale käesoleva otsuse punktis 3.1 nimetatud maa munitsipaliseerimiseks taotlus koos kõigi vajalike lisamaterjalidega.

4.2 Maavanema jaatava vastuse korral moodustada Linnavalitsusel käesoleva otsuse punktis 3.1 nimetatud katastriüksus ja kinnitada piirid ning esitada katastritoimik registreerimiseks Maaameti Ida-Viru katastribüroosse.

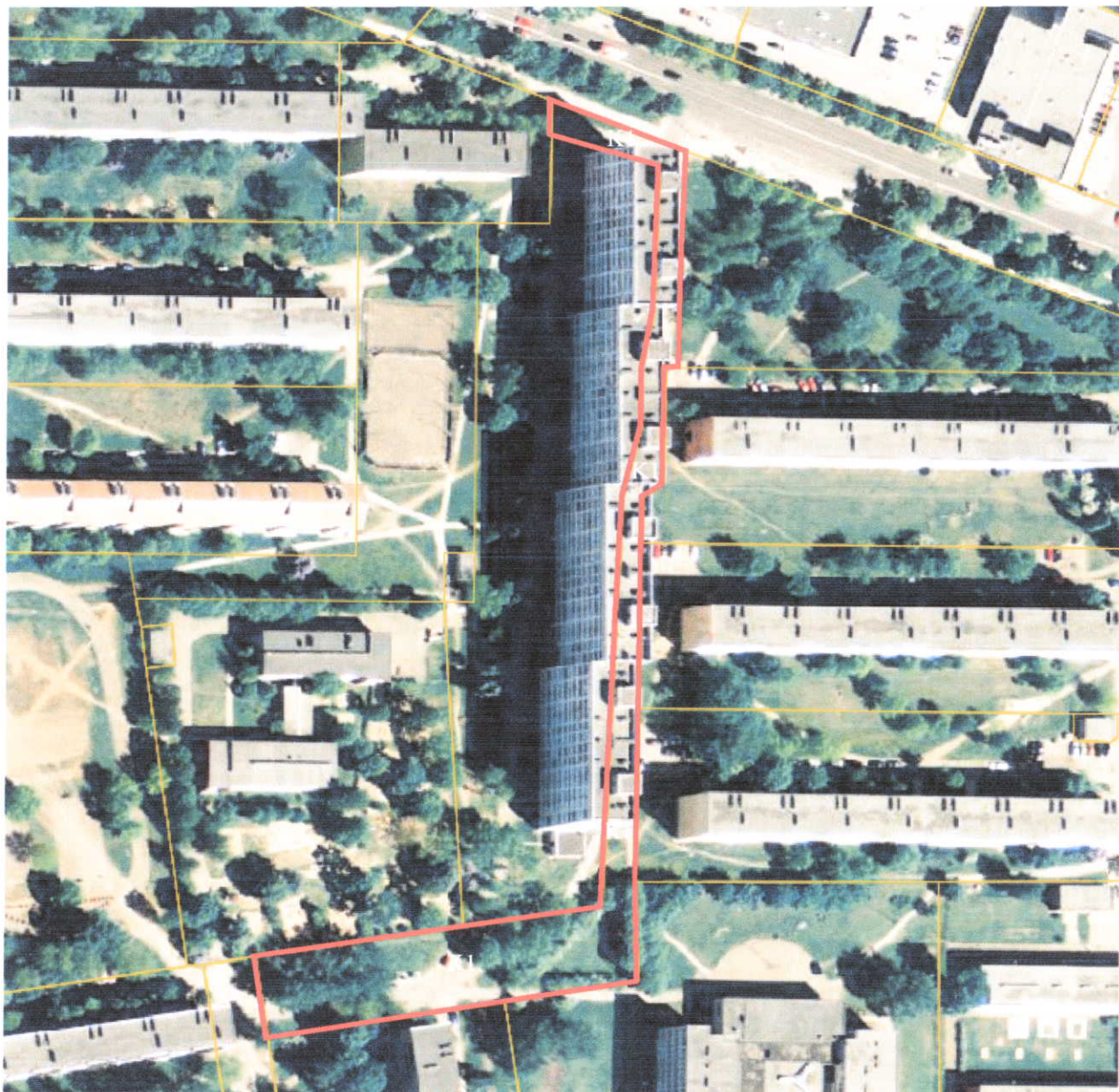
4.3 Otsus jõustub teatavakstegemisest.



4.4 Otsust on võimalik vaidlustada Tartu Halduskohtu Jõhvi Kohtumajas 30 päeva jooksul alates jõustumisest.

Munitsipaalomandisse taotletava maa asendi plaan

katastrikaart : ortofoto 65.834

Narva Linnavalikogu
22.03.12.otsuse nr 39
lisa 1



-  *munitsipaalomandisse taotletava maa piirid*
ligikaudne pindala 4 850 m²
-  *kinnisomandite piirid*

KITSENDUSED:

K1 - tehnovõrgud

NARVA LINNAVALITSUS
ARHITEKTUURI - JA
LINNAPLANEERIMISE AMET

Peetri plats 5
NARVA 20308
tel. +372 35 99050
+372 35 99171

M 1:2 000

09.02.2012.a

Narva linn
Tallinna maantee T2

KOOSTAS:

 Sergei Tõsjatov +372 35 99172