

## OTSUS

Narva

22.02.2012 nr 25

### **Albert-August Tiimanni tänav T6 maaüksuse munitsipaalomandisse taotlemine ja sihtotstarbe määramine**

#### **1. ASJAOLUD JA MENETLUSE KÄIK**

Moodustataval maaüksusel, Albert-August Tiimanni tänav T6, ligikaudse pindalaga 3 650 m<sup>2</sup> asub tänavarajatis (sõidutee), mis on Narva linna omandis (Narva linnale üleantud 11.12.1992.a Riigivara munitsipaalomandisse andmise aktiga nr 17/504).

Ida-Viru maavanemaga 23.01.2012 kooskõlastatud Albert-August Tiimanni tänav T6 maaüksuse piiride ettepaneku alusel on koostatud munitsipaalomandisse taotletava maaüksuse asendiplaan (lisa1).

Vastavalt Vabariigi Valitsuse 23.10.2008 määruse nr 155 „Katastriüksuse sihtotstarvete liigid ja nende määramise kord” § 4 punktile 3 kohalik omavalitsus võtab vastu katastriüksuse sihtotstarbe määramise otsuse.

Vabariigi Valitsuse 02.06.2006.a määruse „Maa munitsipaalomandisse andmise kord“ § 6 lõige 1 kohaselt kohaliku omavalitsuse volikogu vastava otsuse alusel koostatud maa munitsipaalomandisse andmise taotluse esitab linnavalitsus maa munitsipaalomandisse andmise otsustajale.

#### **2. ÕIGUSLIKUD ALUSED**

2.1 Kohaliku omavalitsuse korralduse seaduse § 22 lõike 1 punkti 37 kohaselt kuuluvad volikogu ainupädevusse muud seadusega antud küsimused.

2.2 Maareformi seaduse § 25 lõige 1 sätestab, et munitsipaalomandisse antakse tasuta Maareformi seaduse paragrahvis 28 nimetatud maa.

2.3 Maareformi seaduse § 28 lõike 1 punkti 1 kohaselt antakse linna omandisse munitsipaalomandisse jäävate hoonete ja rajatiste alune ning neid teenindav maa.

2.4 Juhindudes Teeseaduse § 3, Maakatastriseaduse § 18 lõikest 6, Vabariigi Valitsuse 02.06.2006.a määrusest nr 133 „Maa munitsipaalomandisse andmise kord”, Vabariigi Valitsuse 23.10.2008 määrusest nr155 „Katastriüksuse sihtotstarvete liigid ja nende määramise kord”.

#### **3. OTSUS**

3.1 Taotleda Narva linna munitsipaalomandisse Albert-August Tiimanni tänav T6 maaüksus (lisa 1), ligikaudse pindalaga 3 650 m<sup>2</sup>.

3.2 Määrata Albert-August Tiimanni tänav T6 maaüksusele katastriüksuse sihtotstarbeks transpordimaa (007;L).

#### **4. RAKENDUSSÄTTED**

4.1 Linnavalitsusel esitada Maavanemale käesoleva otsuse punktis 3.1 nimetatud maa munitsipaliseerimiseks taotlus koos kõigi vajalike lisamaterjalidega.

- 4.2 Maavanema jaatava vastuse korral moodustada Linnavalitsusel käesoleva otsuse punktis 3.1 nimetatud katastriüksus ja kinnitada piirid ning esitada katastritoimik registreerimiseks Maaameti Ida-Viru katastribüroosse.
- 4.3 Otsus jõustub teatavakstegemisest.
- 4.4 Otsust on võimalik vaidlustada Tartu Halduskohtu Jõhvi Kohtumajas 30 päeva jooksul alates jõustumisest.

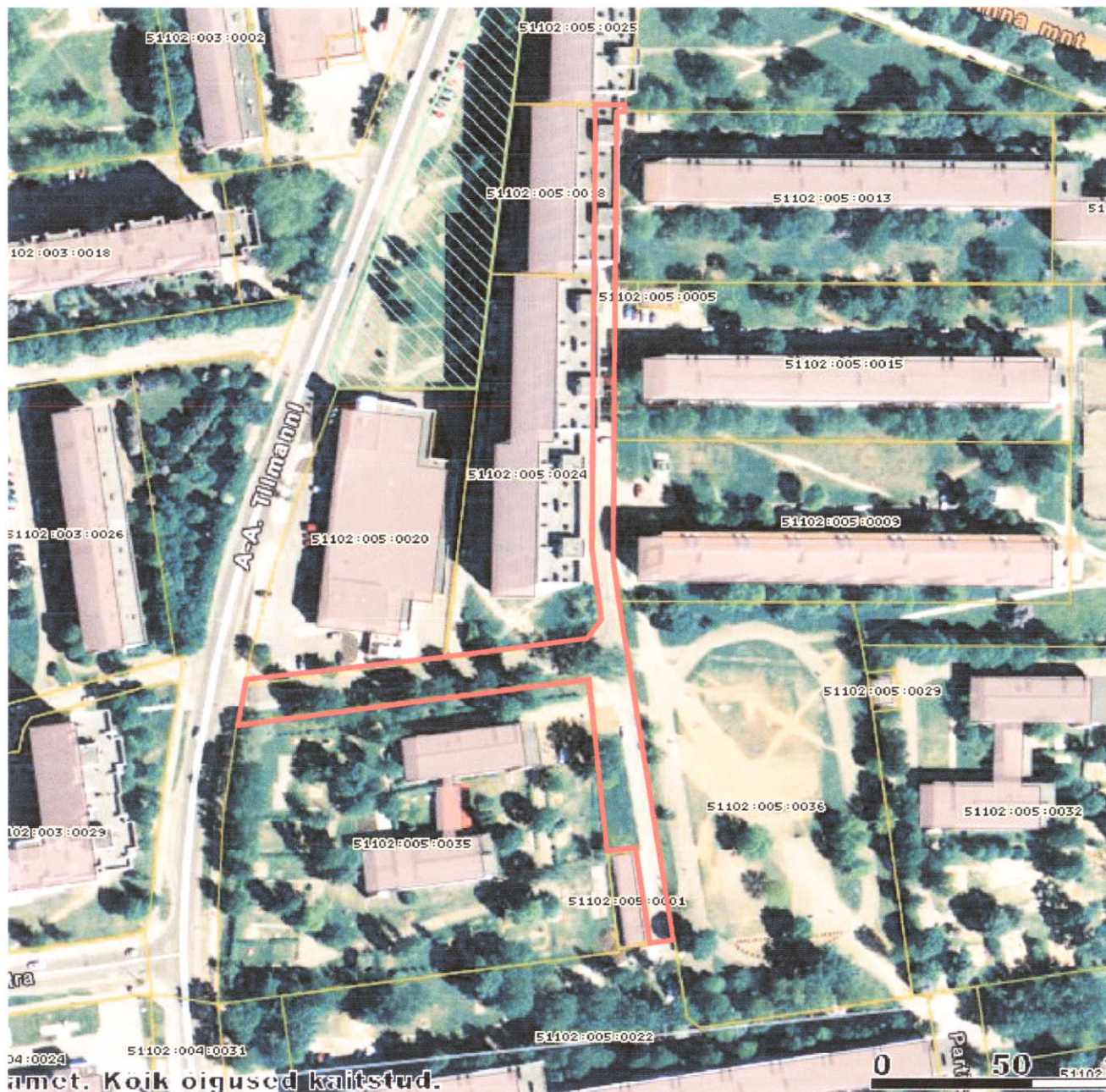


Aleksandr Jefimov  
Linnavolikogu esimees

# Munitsipaalomandisse taotletava maa asendiplaan

katastrikaart : ortofoto 65.834

Narva Linnavalikogu  
22.01.12...otsuse nr 25  
Lisa 1



- munitsipaalomandisetaotletava maa piirid  
ligikaudne pindala 3 650 m<sup>2</sup>
- kinnisomandite piirid

KITSENDUSED:

KI - tehnovõrgud

NARVA LINNAVALITSUS ARHITEKTUURI - JA LINNAPLANEERIMISE AMET Peetri plats 5 NARVA 20308 tel. +372 35 99050 +372 35 99171	M 1:2 000	02.02.2012.a
	Narva linn Albert-August Tiimanni tänav T6	
KOOSTAS:	Sergei Tõsjatov +372 35 99172	